



MBO Totaal

Balans

* EUR miljoen

Vaste Activa	2019		2020		2021		2022		2023	
Immateriële vaste activa	10,4	0,2%	9,7	0,2%	10,2	0,2%	12,6	0,2%	11,6	0,2%
Materiële vaste activa	3641,4	72,3%	3665,2	70,8%	3661,0	67,8%	3687,2	67,5%	3750,2	65,4%
Financiële vaste activa	78,6	1,6%	68,5	1,3%	65,0	1,2%	86,9	1,6%	77,1	1,3%
Totaal van vaste activa	3730,4	74,1%	3743,4	72,3%	3736,2	69,2%	3786,7	69,3%	3838,8	67,0%
Voorraden	3,8	0,1%	3,0	0,1%	2,8	0,1%	3,0	0,1%	2,8	0,0%
Vorderingen	195,8	3,9%	167,4	3,2%	179,9	3,3%	322,0	5,9%	249,7	4,4%
Effecten	11,5	0,2%	5,4	0,1%	5,0	0,1%	7,4	0,1%	13,9	0,2%
Liquide middelen	1095,2	21,7%	1257,4	24,3%	1474,4	27,3%	1342,7	24,6%	1627,1	28,4%
Totaal van vlottende activa	1306,2	25,9%	1433,3	27,7%	1662,1	30,8%	1675,1	30,7%	1893,4	33,0%
Totaal van activa	5036,6	100,0%	5176,7	100,0%	5398,2	100,0%	5461,8	100,0%	5732,2	100,0%
Passiva	2019		2020		2021		2022		2023	
Eigen vermogen	2771,8	55,0%	2855,0	55,2%	3087,4	57,2%	3154,9	57,8%	3290,9	57,4%
Aandeel in het groepsvermogen dat niet aan de rechtspersoon toekomt	0,6	0,0%	1,1	0,0%	4,5	0,1%	1,3	0,0%	0,6	0,0%
Voorzieningen	361,1	7,2%	363,7	7,0%	351,0	6,5%	356,5	6,5%	371,7	6,5%
Langlopende schulden	919,2	18,3%	927,8	17,9%	906,6	16,8%	888,0	16,3%	885,0	15,4%
Kortlopende schulden	983,8	19,5%	1029,2	19,9%	1048,8	19,4%	1061,1	19,4%	1184,0	20,7%
Totaal van passiva	5036,6	100,0%	5176,7	100,0%	5398,2	100,0%	5461,8	100,0%	5732,2	100,0%



MBO Totaal

Baten en Lasten

* EUR miljoen

Baten	2019		2020		2021		2022		2023	
Rijksbijdragen	4943,8	90,3%	5062,7	91,7%	5566,3	92,6%	5685,5	91,8%	6007,6	91,2%
Overige overheidsbijdragen en-subsidies	95,5	1,7%	92,1	1,7%	89,6	1,5%	91,8	1,5%	106,1	1,6%
College-, cursus-, les- en examengelden	61,4	1,1%	64,6	1,2%	54,9	0,9%	60,6	1,0%	85,4	1,3%
Baten werk in opdracht van derden	169,1	3,1%	121,8	2,2%	132,3	2,2%	165,3	2,7%	191,1	2,9%
Overige baten	204,6	3,7%	179,8	3,3%	166,7	2,8%	186,9	3,0%	196,8	3,0%
Totaal van baten	5474,3	100,0%	5521,1	100,0%	6009,7	100,0%	6190,1	100,0%	6587,0	100,0%
Lasten	2019		2020		2021		2022		2023	
Personeelslasten	4036,0	74,9%	4121,5	76,3%	4392,7	76,5%	4655,5	76,2%	4873,2	75,1%
Afschrijvingen op immateriële en materiële vaste activa	319,5	5,9%	316,5	5,9%	332,8	5,8%	324,0	5,3%	327,5	5,0%
Huisvestingslasten	361,0	6,7%	364,8	6,8%	369,8	6,4%	393,4	6,4%	518,9	8,0%
Overige lasten	669,3	12,4%	597,4	11,1%	643,3	11,2%	733,7	12,0%	771,1	11,9%
Doorbetalingen aan schoolbesturen										
Verstrekte subsidies										
Totaal van lasten	5385,8	100,0%	5400,3	100,0%	5738,6	100,0%	6106,5	100,0%	6490,7	100,0%
Totaal van saldo baten en lasten	88,5		120,8		271,2		83,6		96,3	
Gerealiseerde herwaardering	0,7		0,7		0,7		0,4		0,4	
Financiële baten en lasten					-28					
Financiële baten	2,2		1,9		1,7		7,1		44,0	
Financiële lasten	39,9		42,1		30,2		25,2		22,1	
Totaal van resultaat voor belastingen	51,5		81,3		243,4		65,8		118,5	
Belastingen	0,4		0,3		0,3		0,2		0,4	
Resultaat uit deelnemingen	-0,3		0,1		-0,2		-0,2		-4,5	
Totaal van resultaat na belastingen	50,8		81,0		242,9		65,4		113,6	
Aandeel in het geconsolideerde resultaat dat niet aan de rechtspersoon toekomt	0,0		0,1		-0,1		0,0		0,0	
Nettoresultaat na belastingen	50,8		81,1		242,8		65,4		113,6	



MBO Totaal	
Kasstroomoverzicht	
<i>* EUR miljoen</i>	
Saldo baten en lasten	98,0
Aanpassing voor afschrijvingen	326,8
Toename (afname) van de voorzieningen	29,9
Totaal van aanpassingen voor aansluiting met het bedrijfsresultaat	356,7
Afname (toename) van voorraden	-0,2
Afname (toename) van vorderingen	76,8
Toename (afname) van schulden	128,3
Totaal van veranderingen in werkkapitaal	204,9
Totaal van kasstroom uit bedrijfsoperaties	659,5
Ontvangen interest (uit operationele activiteiten)	37,1
Betaalde interest (voor operationele activiteiten)	19,4
Buitengewoon resultaat (uit operationele activiteiten)	-2,2
Totaal van kasstroom uit operationele activiteiten	675,0
Verwerving van materiële vaste activa	384,8
Ontvangsten uit hoofde van vervreemding van materiële vaste activa	11,8
Verwerving van immateriële vaste activa	3,3
Ontvangsten uit hoofde van vervreemding van immateriële vaste activa	0,1
Verwerving van deelnemingen en/of samenwerkingsverbanden	5,0
Verwerving van overige financiële vaste activa	1,6
Mutaties van leningen	3,2
Overige kasstromen (uit investeringsactiviteiten)	-0,6
Totaal van kasstroom uit investeringsactiviteiten	-386,6
Nieuw opgenomen leningen	69,1
Uitgaven ter aflossing van leningen	73,8
Overige kasstromen uit financieringsactiviteiten	0,5
Totaal van kasstroom uit financieringsactiviteiten	-4,1
Mutatie liquide middelen	284,3
Toename (afname) van geldmiddelen	205,1



Financiële kengetallen MBO (gewogen gemiddelden)

Solvabiliteit I	2019	2020	2021	2022	2023
BER	0,59	0,59	0,6	0,59	0,6
MBO	0,55	0,55	0,57	0,58	0,57
ROC	0,54	0,54	0,56	0,57	0,57

Solvabiliteit II	2019	2020	2021	2022	2023
BER	0,64	0,65	0,66	0,65	0,65
MBO	0,62	0,62	0,64	0,64	0,64
ROC	0,62	0,61	0,63	0,64	0,64

Liquiditeit cr	2019	2020	2021	2022	2023
BER	1,74	1,93	2,14	1,79	1,8
MBO	1,33	1,39	1,58	1,58	1,6
ROC	1,24	1,29	1,47	1,53	1,55

Rentabiliteit	2019	2020	2021	2022	2023
BER	3,1%	2,3%	4,2%	1,1%	0,4%
MBO	0,9%	1,5%	4,0%	1,1%	1,8%
ROC	0,5%	1,3%	4,0%	1,1%	2,1%

Personele lasten/ Totale lasten	2019	2020	2021	2022	2023
BER	69,6%	72,0%	71,4%	71,4%	72,3%
MBO	74,4%	75,7%	76,1%	75,9%	74,8%
ROC	75,4%	76,5%	77,2%	76,9%	75,4%

Liquiditeit qr	2019	2020	2021	2022	2023
BER	1,73	1,92	2,14	1,79	1,8
MBO	1,32	1,39	1,58	1,58	1,6
ROC	1,24	1,28	1,47	1,53	1,55

Rijksbijdragen / Totale baten	2019	2020	2021	2022	2023
BER	88,1%	90,0%	91,0%	90,0%	88,9%
MBO	90,3%	91,7%	92,6%	91,7%	90,6%
ROC	90,8%	92,0%	92,9%	92,1%	91,0%

Algemene reserve / Totale baten	2019	2020	2021	2022	2023
BER	55,4%	57,8%	34,3%	32,2%	30,8%
MBO	43,5%	44,5%	18,7%	21,7%	22,7%
ROC	40,8%	41,6%	15,4%	19,4%	20,9%

Investing huisvesting / Totale baten	2019	2020	2021	2022	2023
BER	1,0%	5,0%	2,8%	6,3%	3,9%
MBO	2,3%	2,4%	2,1%	2,9%	2,6%
ROC	2,6%	1,9%	2,0%	2,1%	2,4%

Contractactiviteiten / Rijksbijdrage	2019	2020	2021	2022	2023
BER	6,2%	4,4%	4,7%	5,7%	5,8%
MBO	3,4%	2,4%	2,4%	2,9%	3,2%
ROC	2,8%	2,0%	1,9%	2,3%	2,6%

Ov. overheidsbijdragen / Tot. baten	2019	2020	2021	2022	2023
BER	0,5%	0,6%	0,6%	0,6%	0,7%
MBO	1,7%	1,7%	1,5%	1,5%	1,6%
ROC	2,0%	1,9%	1,7%	1,7%	1,8%

Investeringen (invent.+app.) / Totale baten	2019	2020	2021	2022	2023
BER	1,6%	2,2%	2,0%	2,6%	1,9%
MBO	2,3%	2,1%	1,7%	2,1%	1,7%
ROC	2,4%	2,1%	1,7%	2,0%	1,7%

Kapitalisatiefactor	2019	2020	2021	2022	2023
BER	0,47	0,49	0,51	0,49	0,46
MBO	0,36	0,38	0,39	0,38	0,39
ROC	0,34	0,36	0,37	0,36	0,38

Netto werkkapitaal	2019	2020	2021	2022	2023
BER	12,7%	16,2%	19,1%	14,4%	14,3%
MBO	5,9%	7,3%	10,2%	9,9%	10,7%
ROC	4,4%	5,4%	8,3%	8,9%	9,9%

Weerstandsver mogen -/- MVA	2019	2020	2021	2022	2023
BER	-12,7%	-9,3%	-4,7%	-7,4%	-5,2%
MBO	-17,6%	-16,0%	-10,3%	-9,4%	-7,6%
ROC	-18,6%	-17,4%	-11,5%	-9,8%	-8,2%

Weerstandsver mogen VO Totale bn	2019	2020	2021	2022	2023
BER	64,1%	67,2%	66,4%	63,9%	60,5%
MBO	50,6%	51,7%	51,4%	50,9%	49,6%
ROC	47,7%	48,3%	48,2%	48,1%	47,2%



Regionale opleidingscentra (ROC)

Balans

* EUR miljoen

	2019		2020		2021		2022		2023	
Vaste Activa										
Immateriële vaste activa	9,6	0,2%	9,2	0,2%	9,4	0,2%	9,7	0,2%	8,0	0,2%
Materiële vaste activa	2898,6	73,3%	2925,3	71,9%	2913,5	68,8%	2905,6	68,1%	2972,3	65,7%
Financiële vaste activa	36,9	0,9%	30,4	0,7%	29,0	0,7%	34,1	0,8%	33,8	0,7%
Totaal van vaste activa	2945,0	74,5%	2964,8	72,9%	2952,0	69,7%	2949,4	69,2%	3014,2	66,6%
Voorraden	1,6	0,0%	1,6	0,0%	1,6	0,0%	1,6	0,0%	1,5	0,0%
Vorderingen	157,8	4,0%	132,6	3,3%	141,3	3,3%	264,2	6,2%	205,4	4,5%
Effecten	2,2	0,1%	2,3	0,1%	2,6	0,1%	2,0	0,0%	2,2	0,0%
Liquide middelen	849,0	21,5%	966,8	23,8%	1138,2	26,9%	1047,7	24,6%	1300,6	28,8%
Totaal van vlottende activa	1010,6	25,5%	1103,2	27,1%	1283,7	30,3%	1315,4	30,8%	1509,6	33,4%
Totaal van activa	3955,7	100,0%	4068,0	100,0%	4235,7	100,0%	4264,8	100,0%	4523,8	100,0%
Passiva										
Eigen vermogen	2139,3	54,1%	2197,0	54,0%	2385,0	56,3%	2447,0	57,4%	2567,9	56,8%
Aandeel in het groepsvermogen dat niet aan de rechtspersoon toekomt	0,0	0,0%	0,0	0,0%	3,4	0,1%	0,0	0,0%		
Voorzieningen	299,7	7,6%	297,3	7,3%	280,7	6,6%	285,3	6,7%	313,9	6,9%
Langlopende schulden	702,7	17,8%	715,8	17,6%	694,4	16,4%	671,8	15,8%	670,8	14,8%
Kortlopende schulden	813,9	20,6%	857,9	21,1%	872,2	20,6%	860,7	20,2%	971,2	21,5%
Totaal van passiva	3955,7	100,0%	4068,0	100,0%	4235,7	100,0%	4264,8	100,0%	4523,8	100,0%



Regionale opleidingscentra (ROC)

Baten en Lasten

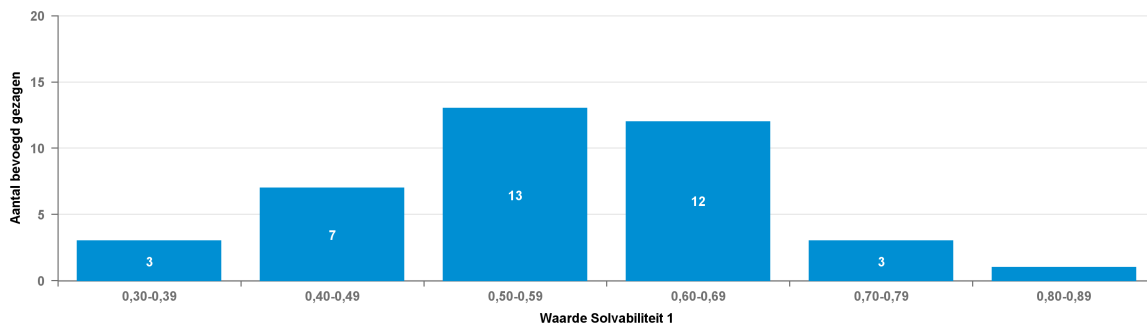
* EUR miljoen

Baten	2019		2020		2021		2022		2023	
Rijksbijdragen	4073,9	90,8%	4182,3	92,1%	4603,8	93,0%	4688,9	92,2%	4945,3	91,6%
Overige overheidsbijdragen en-subsidies	90,7	2,0%	86,0	1,9%	83,4	1,7%	85,6	1,7%	98,2	1,8%
College-, cursus-, les- en examengelden	50,4	1,1%	53,6	1,2%	43,9	0,9%	50,4	1,0%	72,7	1,3%
Baten werk in opdracht van derden	115,5	2,6%	83,2	1,8%	86,6	1,7%	108,5	2,1%	129,9	2,4%
Overige baten	157,3	3,5%	138,0	3,0%	134,3	2,7%	150,1	3,0%	154,3	2,9%
Totaal van baten	4487,7	100,0%	4543,1	100,0%	4951,9	100,0%	5083,5	100,0%	5400,5	100,0%
Lasten	2019		2020		2021		2022		2023	
Personeelslasten	3369,5	75,9%	3432,6	77,1%	3669,2	77,5%	3873,3	77,2%	4012,9	75,6%
Afschrijvingen op immateriële en materiële vaste activa	256,0	5,8%	255,9	5,7%	265,7	5,6%	261,8	5,2%	263,9	5,0%
Huisvestingslasten	291,0	6,6%	295,9	6,6%	296,5	6,3%	316,4	6,3%	420,6	7,9%
Overige lasten	521,0	11,7%	467,2	10,5%	501,4	10,6%	565,3	11,3%	608,5	11,5%
Doorbetalingen aan schoolbesturen										
Verstrekke subsidies										
Totaal van lasten	4437,5	100,0%	4451,6	100,0%	4732,8	100,0%	5016,9	100,0%	5305,9	100,0%
Totaal van saldo baten en lasten	50,2		91,5		219,1		66,7		94,6	
Gerealiseerde herwaardering	0,7		0,7		0,7		0,4		0,4	
Financiële baten en lasten					-21,3					
Financiële baten	1,3		1,2		1,2		5,9		35,1	
Financiële lasten	31,2		34,3		22,5		19,0		16,5	
Totaal van resultaat voor belastingen	21,0		59,0		198,5		54,0		113,5	
Belastingen	0,3		0,0		0,2		0,1		0,2	
Resultaat uit deelnemingen	0,2		0,2		0,1		0,1		-4,9	
Totaal van resultaat na belastingen	21,0		59,3		198,5		54,0		108,5	
Aandeel in het geconsolideerde resultaat dat niet aan de rechtspersoon toekomt							0,0			
Nettoresultaat na belastingen	21,0		59,3		198,5		54,0		108,5	

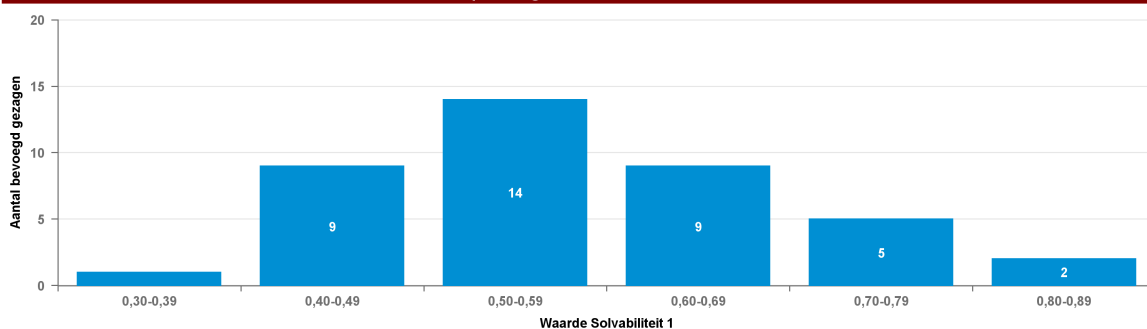


Regionale opleidingscentra (ROC)

Spreiding: Solvabiliteit | 2023



Spreiding: Solvabiliteit | 2022



Solvabiliteit I

Nr	Naam	BG nr	2022	2023
1	De Rooi Pannen	41599	0,86	0,85
2	Sticht. B.o.&V.e. O-Gelderland	40392	0,8	0,74
3	ROC Nova College	40867	0,71	0,71
4	Stichting Gilde Opleidingen	40878	0,74	0,67
5	Koning Willem I College	31069	0,71	0,69
6	Curio	31107	0,7	0,7
7	Stg. Firda	30932	0,72	0,67
8	Stichting BVE Zuid-Limburg	40768	0,69	0,68
9	Stg. Reg. Opl.cent. Ter AA	31150	0,67	0,67
10	Stg. Reg. Opl. Centrum Rivor	40190	0,63	0,66
11	Stichting Vonk	40673	0,64	0,65
12	Stg. Reg. Opl. Centrum AVENTUS	41151	0,65	0,63
13	Stg. COG Vallei&Gelderl.-Midd.	41300	0,67	0,57
14	Stg. Onderw. op Ref. Grondslag	41769	0,64	0,6
15	Stichting ROC Midden Nederland	40597	0,59	0,65
16	ROC van Twente	41462	0,61	0,63
17	Sticht. Onderwijsgroep Tilburg	31087	0,6	0,61
18	Stichting Deltion College	40844	0,57	0,59
19	Stg. Reg. Opleid. Centrum TOP	42625	0,56	0,57
20	DC Terra	40872	0,57	0,56
21	Scalda Stichting	40870	0,55	0,56
22	Stichting mboRijnland	40800	0,51	0,55
23	Stichting Landstede	40810	0,52	0,54



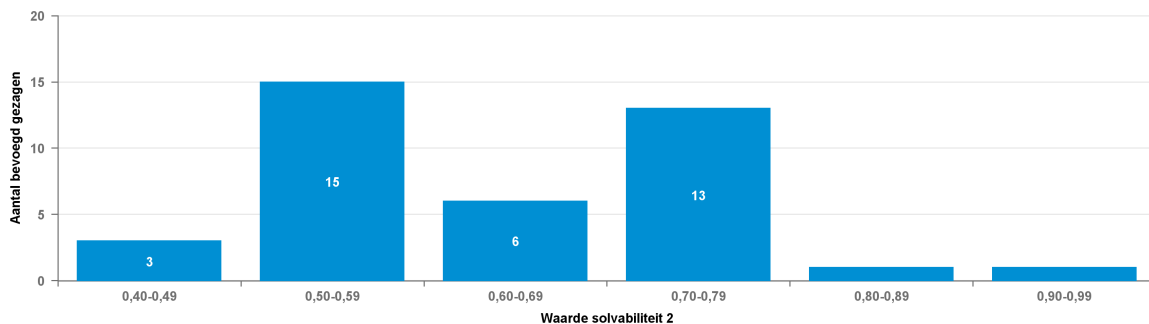
Regionale opleidingscentra (ROC)

Solvabiliteit I				
Nr	Naam	BG nr	2022	2023
24	St. Reg. Opleid. Centr. Arnhem	40840	0,52	0,54
25	Stg. Tolland College	40877	0,53	0,52
26	MBO Amersfoort	42627	0,53	0,52
27	Regio College	40864	0,49	0,54
28	Stg. Chr. ROC N. en O. Nederl.	31109	0,52	0,5
29	Stichting Noorderpoort	40838	0,51	0,52
30	Stichting ROC Mondriaan	41171	0,51	0,47
31	Stg. ROC van Flevoland	40805	0,49	0,48
32	Sticht. Gereform. Scholengroep	41789	0,48	0,48
33	Stichting R.O.C. Nijmegen e.o.	40852	0,46	0,45
34	Stichting Albeda	40290	0,42	0,47
35	Stg ROC Amsterdam - Flevoland	40833	0,45	0,44
36	Stichting ROCZHZ	40771	0,49	0,39
37	MBO Utrecht	42626	0,4	0,4
38	Summa College	40854	0,41	0,33
39	Stg. Educ./Ber. onderw. Zadkine	31222	0,37	0,35
40	Stg Alg VO BO Volw Eduk	40295	0,57	

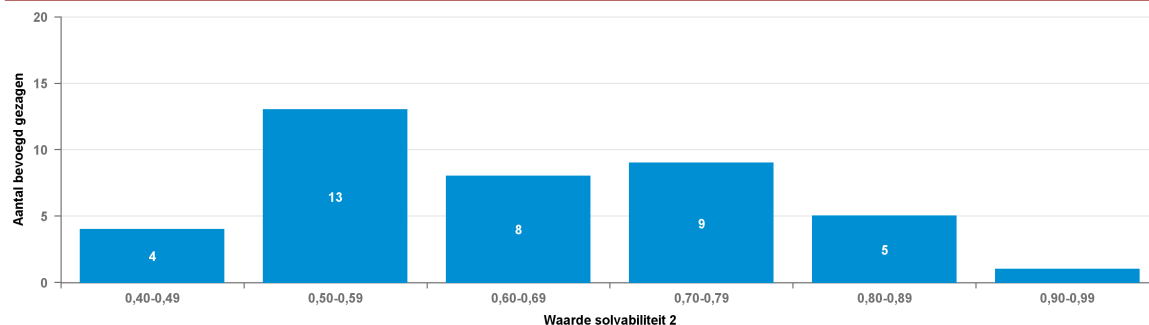


Regionale opleidingscentra (ROC)

Spreiding: Solvabiliteit II 2023



Spreiding: Solvabiliteit II 2022



Solvabiliteit II				
Nr	Naam	BG nr	2022	2023
1	De Rooi Pannen	41599	0,92	0,91
2	Sticht. B.o.&V.e. O-Gelderland	40392	0,86	0,81
3	Stg. Reg. Opl.cent. Ter AA	31150	0,81	0,79
4	Stg. Firda	30932	0,81	0,77
5	Stg. COG Vallei&Gelderl.-Midd.	41300	0,86	0,71
6	ROC Nova College	40867	0,78	0,79
7	Stichting Gilde Opleidingen	40878	0,81	0,73
8	Curio	31107	0,76	0,76
9	Koning Willem I College	31069	0,77	0,75
10	Stichting BVE Zuid-Limburg	40768	0,74	0,73
11	Stg. Reg. Opl. Centrum Rivor	40190	0,74	0,73
12	Stg. Onderw. op Ref. Grondslag	41769	0,74	0,71
13	Sticht. Onderwijsgroep Tilburg	31087	0,7	0,72
14	Stichting Vonk	40673	0,7	0,7
15	Stg. Reg. Opl. Centrum AVENTUS	41151	0,7	0,69
16	ROC van Twente	41462	0,67	0,69
17	Stichting ROC Midden Nederland	40597	0,64	0,71
18	DC Terra	40872	0,67	0,66
19	Stg. Reg. Opleid. Centrum TOP	42625	0,6	0,68
20	Stichting Deltion College	40844	0,62	0,63
21	Stichting mboRijnland	40800	0,6	0,63
22	Stg. Talland College	40877	0,59	0,59



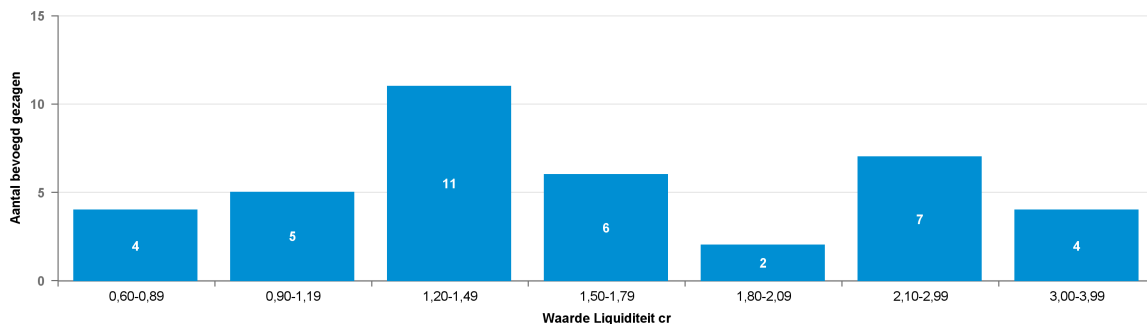
Regionale opleidingencentra (ROC)

Solvabiliteit II				
Nr	Naam	BG nr	2022	2023
23	Stichting R.O.C. Nijmegen e.o.	40852	0,59	0,59
24	Scalda Stichting	40870	0,58	0,59
25	Sticht. Gereform. Scholengroep	41789	0,58	0,59
26	MBO Amersfoort	42627	0,58	0,57
27	Stg. Chr. ROC N. en O. Nederl.	31109	0,58	0,57
28	Stichting Landstede	40810	0,57	0,58
29	Stichting ROC Mondriaan	41171	0,59	0,54
30	Stichting ROCZHZ	40771	0,6	0,53
31	St. Reg. Opleid. Centr. Arnhem	40840	0,55	0,57
32	Regio College	40864	0,54	0,58
33	Stichting Noorderpoort	40838	0,55	0,56
34	Stg. ROC van Flevoland	40805	0,54	0,53
35	Stichting Albeda	40290	0,48	0,53
36	Stg ROC Amsterdam - Flevoland	40833	0,51	0,5
37	Stg. Educ./Ber. onderw. Zadkine	31222	0,47	0,44
38	Summa College	40854	0,47	0,41
39	MBO Utrecht	42626	0,43	0,44
40	Stg Alg VO BO Volw Eduk	40295	0,62	

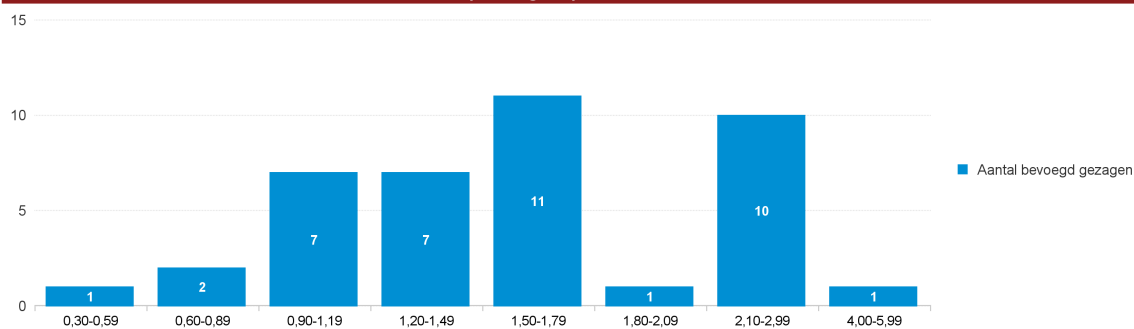


Regionale opleidingscentra (ROC)

Spreiding: Liquiditeit cr 2023



Spreiding: Liquiditeit cr 2022



Liquiditeit cr				
Nr	Naam	BG nr	2022	2023
1	Stg. COG Vallei&Gelderl.-Midd.	41300	4,19	3,73
2	Stg. Reg. Opl.cent. Ter AA	31150	2,96	3,07
3	Stichting ROC Midden Nederland	40597	2,39	3,13
4	Stg. Reg. Opl. Centrum Rivier	40190	2,76	2,6
5	Regio College	40864	2,24	3,08
6	Stichting Deltion College	40844	2,44	2,62
7	Stichting Landstede	40810	2,33	2,14
8	De Rooi Pannen	41599	2,18	2,27
9	Curio	31107	2,28	2,12
10	Stg. Firda	30932	2,21	2,1
11	Stichting Gilde Opleidingen	40878	1,65	2,54
12	Sticht. B.o.&V.e. O-Gelderland	40392	2,34	1,65
13	MBO Amersfoort	42627	2,01	1,76
14	Koning Willem I College	31069	1,67	1,92
15	Stg. Reg. Opleid. Centrum TOP	42625	1,63	1,8
16	Stichting BVE Zuid-Limburg	40768	1,6	1,67
17	Stichting R.O.C. Nijmegen e.o.	40852	1,54	1,7
18	Sticht. Gereform. Scholengroep	41789	1,66	1,42
19	Stg. ROC van Flevoland	40805	1,59	1,48
20	ROC Nova College	40867	1,37	1,62
21	Stichting Vonk	40673	1,7	1,26
22	Stichting Noorderpoort	40838	1,36	1,6
23	DC Terra	40872	1,57	1,37



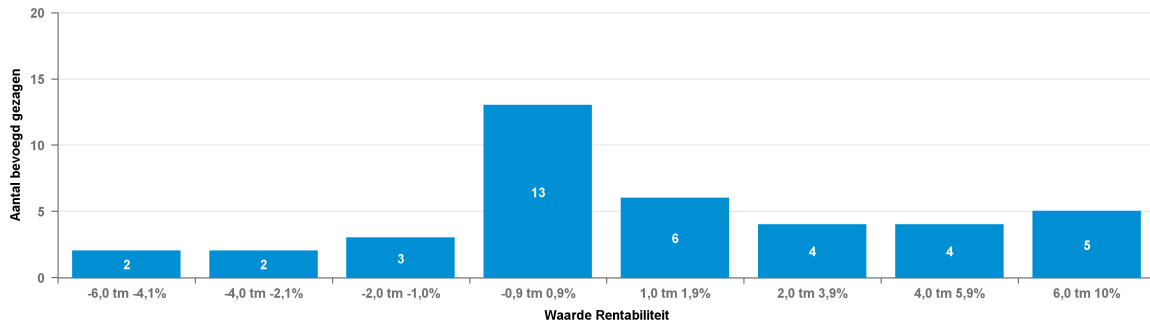
Regionale opleidingencentra (ROC)

Liquiditeit cr				
Nr	Naam	BG nr	2022	2023
24	ROC van Twente	41462	1,39	1,38
25	Sticht. Onderwijsgroep Tilburg	31087	1,3	1,36
26	MBO Utrecht	42626	1,77	0,76
27	St. Reg. Opleid. Centr. Arnhem	40840	1,21	1,27
28	Stg. Chr. ROC N. en O. Nederl.	31109	1,53	0,93
29	Summa College	40854	1,12	1,28
30	Scalda Stichting	40870	1,22	1,17
31	Stichting Albeda	40290	1	1,32
32	Stg ROC Amsterdam - Flevoland	40833	1,12	1,19
33	Stg. Onderw. op Ref. Grondslag	41769	1,01	1,27
34	Stichting mboRijnland	40800	0,8	1,47
35	Stg. Reg. Opl. Centrum AVENTUS	41151	1	0,94
36	Stichting ROCZHZ	40771	1	0,87
37	Stichting ROC Mondriaan	41171	1,13	0,71
38	Stg. Talland College	40877	0,78	0,91
39	Stg Alg VO BO Volw Eduk	40295	1,43	
40	Stg. Educ./Ber.onderw. Zadkine	31222	0,57	0,69

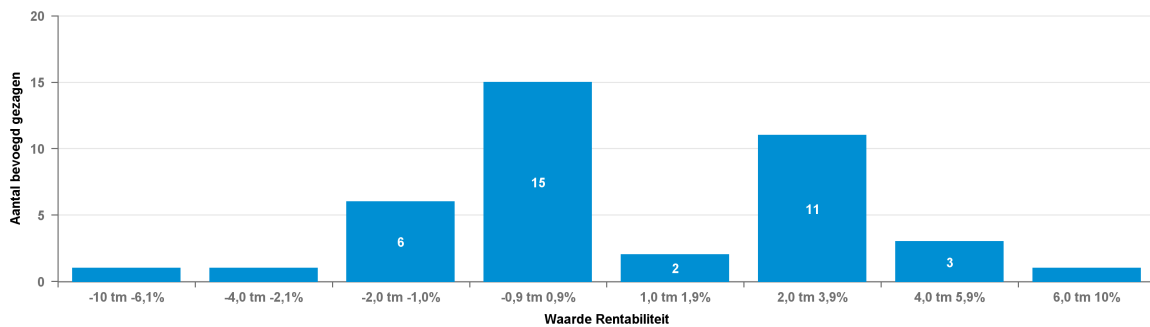


Regionale opleidingencentra (ROC)

Spreiding: Rentabiliteit 2023



Spreiding: Rentabiliteit 2022



Rentabiliteit				
Nr	Naam	BG nr	2022	2023
1	Curio	31107	4,4%	1,9%
2	DC Terra	40872	0,6%	-4,3%
3	De Rooi Pannen	41599	-0,9%	-1,8%
4	Koning Willem I College	31069	1,3%	5,2%
5	MBO Amersfoort	42627	-1,0%	-2,3%
6	MBO Utrecht	42626	7,1%	-0,4%
7	Regio College	40864	2,3%	5,1%
8	ROC Nova College	40867	-1,7%	3,2%
9	ROC van Twente	41462	0,9%	1,4%
10	Scalda Stichting	40870	0,5%	0,0%
11	Stg Alg VO BO Volw Eduk	40295	-1,2%	
12	Stg. Chr. ROC N. en O. Nederl.	31109	-1,3%	-5,6%
13	Stg. COG Vallei&Gelderl.-Midd.	41300	-1,6%	7,7%
14	Stg. Educ./Ber.onderw. Zadkine	31222	0,4%	2,5%
15	Stg. Firda	30932	2,1%	1,9%
16	Stg. Onderw. op Ref. Grondslag	41769	0,3%	1,2%
17	Stg. Reg. Opl.cent. Ter AA	31150	3,3%	8,6%
18	Stg. Reg. Opl. Centrum AVENTUS	41151	3,5%	0,8%
19	Stg. Reg. Opl. Centrum Rivor	40190	0,3%	-1,6%
20	Stg. Reg. Opleid. Centrum TOP	42625	-3,9%	-3,0%
21	Stg ROC Amsterdam - Flevoland	40833	2,0%	3,8%
22	Stg. ROC van Flevoland	40805	3,4%	0,9%
23	Stg. Talland College	40877	4,1%	-0,8%



Regionale opleidingscentra (ROC)

Rentabiliteit				
Nr	Naam	BG nr	2022	2023
24	Sticht. B.o.&V.e. O-Gelderland	40392	0,6%	0,7%
25	Sticht. Gereform. Scholengroep	41789	0,9%	-0,4%
26	Stichting Albeda	40290	-0,1%	4,9%
27	Stichting BVE Zuid-Limburg	40768	1,0%	0,2%
28	Stichting Deltion College	40844	3,7%	1,6%
29	Stichting Gilde Opleidingen	40878	0,7%	7,4%
30	Stichting Landstede	40810	2,9%	2,3%
31	Stichting mboRijnland	40800	-1,6%	6,6%
32	Stichting Noorderpoort	40838	2,3%	0,9%
33	Stichting ROC Midden Nederland	40597	3,4%	8,4%
34	Stichting ROC Mondriaan	41171	0,6%	1,1%
35	Stichting R.O.C. Nijmegen e.o.	40852	3,6%	0,2%
36	Stichting ROCZHZ	40771	-9,4%	0,6%
37	Stichting Vonk	40673	-0,5%	0,4%
38	Sticht. Onderwijsgroep Tilburg	31087	-0,9%	0,8%
39	St. Reg. Opleid. Centr. Arnhem	40840	4,0%	4,6%
40	Summa College	40854	-0,8%	-1,3%



Beroepscolleges (BER)

Balans

* EUR miljoen

	2019		2020		2021		2022		2023	
Vaste Activa										
Immateriële vaste activa	0,8	0,1%	0,6	0,1%	0,8	0,1%	2,9	0,2%	3,6	0,3%
Materiële vaste activa	742,8	68,7%	739,9	66,7%	747,4	64,3%	781,6	65,3%	777,8	64,4%
Financiële vaste activa	41,7	3,9%	38,1	3,4%	36,0	3,1%	52,8	4,4%	43,2	3,6%
Totaal van vaste activa	785,3	72,7%	778,6	70,2%	784,2	67,5%	837,3	70,0%	824,7	68,2%
Voorraden	2,2	0,2%	1,4	0,1%	1,2	0,1%	1,4	0,1%	1,3	0,1%
Vorderingen	38,0	3,5%	34,9	3,1%	38,6	3,3%	57,9	4,8%	44,3	3,7%
Effecten	9,2	0,9%	3,1	0,3%	2,5	0,2%	5,4	0,5%	11,7	1,0%
Liquide middelen	246,2	22,8%	290,7	26,2%	336,2	28,9%	295,0	24,6%	326,4	27,0%
Totaal van vlottende activa	295,6	27,3%	330,0	29,8%	378,4	32,5%	359,6	30,0%	383,7	31,8%
Totaal van activa	1080,9	100,0%	1108,7	100,0%	1162,6	100,0%	1196,9	100,0%	1208,4	100,0%
Passiva										
Eigen vermogen	632,5	58,5%	658,0	59,3%	702,4	60,4%	707,9	59,1%	723,1	59,8%
Aandeel in het groepsvermogen dat niet aan de rechtspersoon toekomt	0,6	0,1%	1,1	0,1%	1,1	0,1%	1,3	0,1%	0,6	0,0%
Voorzieningen	61,4	5,7%	66,3	6,0%	70,3	6,0%	71,2	5,9%	57,8	4,8%
Langlopende schulden	216,5	20,0%	212,0	19,1%	212,2	18,3%	216,1	18,1%	214,2	17,7%
Kortlopende schulden	169,9	15,7%	171,3	15,5%	176,6	15,2%	200,4	16,7%	212,8	17,6%
Totaal van passiva	1080,9	100,0%	1108,7	100,0%	1162,6	100,0%	1196,9	100,0%	1208,4	100,0%



Beroepscolleges (BER)

Baten en Lasten

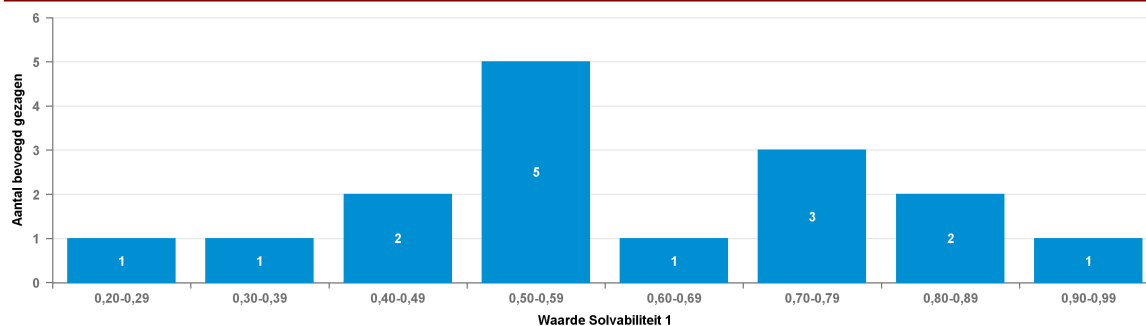
* EUR miljoen

Baten	2019		2020		2021		2022		2023	
Rijksbijdragen	869,9	88,2%	880,4	90,0%	962,5	91,0%	996,6	90,1%	1062,2	89,5%
Overige overheidsbijdragen en-subsidies	4,8	0,5%	6,2	0,6%	6,2	0,6%	6,1	0,6%	7,9	0,7%
College-, cursus-, les- en examengelden	11,0	1,1%	11,0	1,1%	11,0	1,0%	10,1	0,9%	12,6	1,1%
Baten werk in opdracht van derden	53,6	5,4%	38,7	4,0%	45,6	4,3%	56,9	5,1%	61,2	5,2%
Overige baten	47,3	4,8%	41,7	4,3%	32,4	3,1%	36,8	3,3%	42,5	3,6%
Totaal van baten	986,6	100,0%	978,0	100,0%	1057,8	100,0%	1106,6	100,0%	1186,5	100,0%
Lasten	2019		2020		2021		2022		2023	
Personeelslasten	666,5	70,3%	689,0	72,6%	723,5	71,9%	782,2	71,8%	860,3	72,6%
Afschrijvingen op immateriële en materiële vaste activa	63,5	6,7%	60,6	6,4%	67,1	6,7%	62,2	5,7%	63,6	5,4%
Huisvestingslasten	70,0	7,4%	68,9	7,3%	73,3	7,3%	77,0	7,1%	98,3	8,3%
Overige lasten	148,3	15,6%	130,3	13,7%	141,8	14,1%	168,4	15,5%	162,6	13,7%
Doorbetalingen aan schoolbesturen										
Verstrekke subsidies										
Totaal van lasten	948,3	100,0%	948,7	100,0%	1005,7	100,0%	1089,7	100,0%	1184,8	100,0%
Totaal van saldo baten en lasten	38,3		29,4		52,0		16,9		1,7	
Gerealiseerde herwaardering										
Financiële baten en lasten					-7,1					
Financiële baten	0,9		0,7		0,5		1,2		8,9	
Financiële lasten	8,7		7,8		7,6		6,2		5,6	
Totaal van resultaat voor belastingen	30,5		22,3		44,9		11,8		5,0	
Belastingen	0,1		0,3		0,2		0,1		0,3	
Resultaat uit deelnemingen	-0,5		-0,1		-0,4		-0,3		0,4	
Totaal van resultaat na belastingen	29,9		21,8		44,4		11,5		5,2	
Aandeel in het geconsolideerde resultaat dat niet aan de rechtspersoon toekomt	0,0		0,1		-0,1				0,0	
Nettoresultaat na belastingen	29,8		21,9		44,3		11,5		5,1	

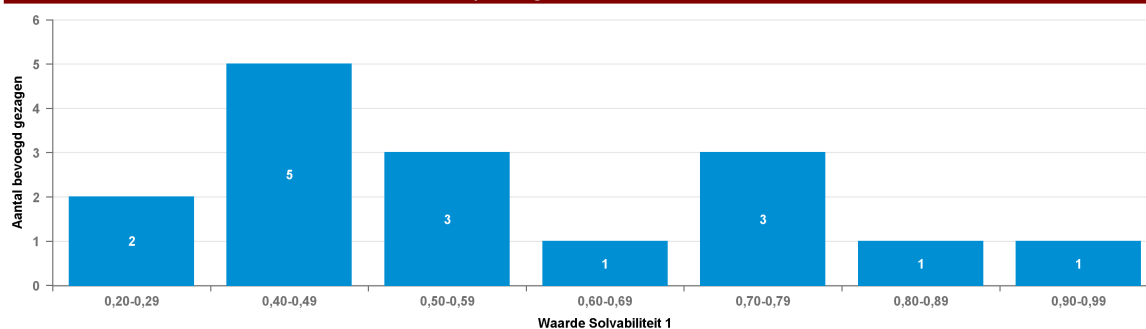


Beroepscolleges (BER)

Spreiding: Solvabiliteit | 2023



Spreiding: Solvabiliteit | 2022



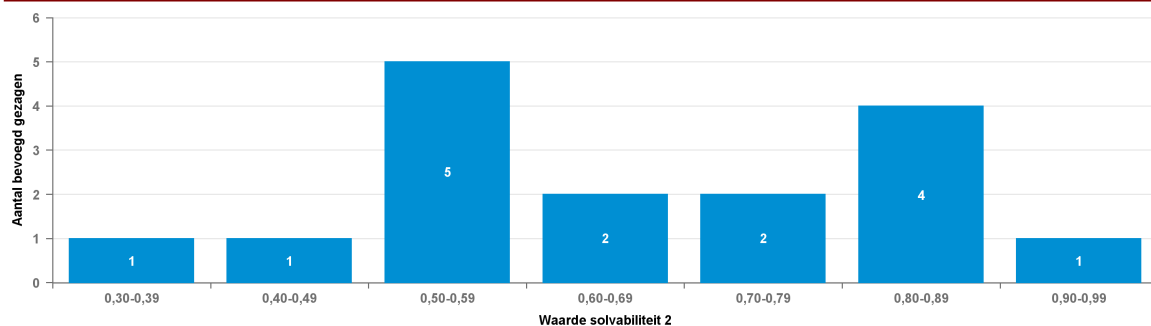
Solvabiliteit I

Nr	Naam	BG nr	2022	2023
1	Sticht. Graf. Lyceum Rotterdam	67237	0,93	0,93
2	Stg. Hout- en Meubiler.coll.	40737	0,82	0,82
3	Stichting SintLucas	41882	0,79	0,8
4	Stichting Vakinstelling SVO	68095	0,79	0,75
5	Stg. Groen Onderw. O Nederland	40979	0,72	0,77
6	Terra	31108	0,62	0,57
7	Stichting Media Amsterdam	67107	0,49	0,7
8	Sticht. Graf. Lyceum Utrecht	31121	0,56	0,6
9	Stichting Yuverta	41100	0,59	0,56
10	Stichting Cibap	68056	0,5	0,57
11	STC-Group	31127	0,46	0,51
12	Stg. Ldse Instrum.mak. School	41894	0,45	0,5
13	Stg. Lentiz Onderwijsgroep	31137	0,49	0,47
14	Stichting Aeres Groep	40687	0,47	0,47
15	Stichting Nimeto	67991	0,27	0,36
16	Stichting SOMA College	34386	0,29	0,28

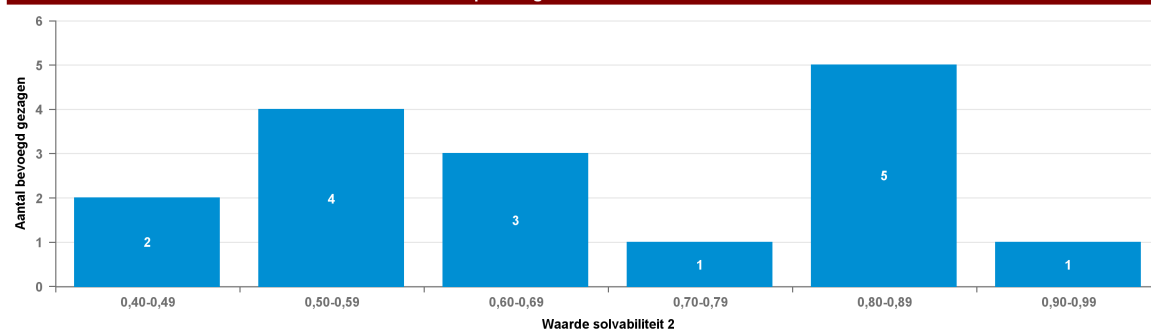


Beroepscolleges (BER)

Spreiding: Solvabiliteit II 2023



Spreiding: Solvabiliteit II 2022



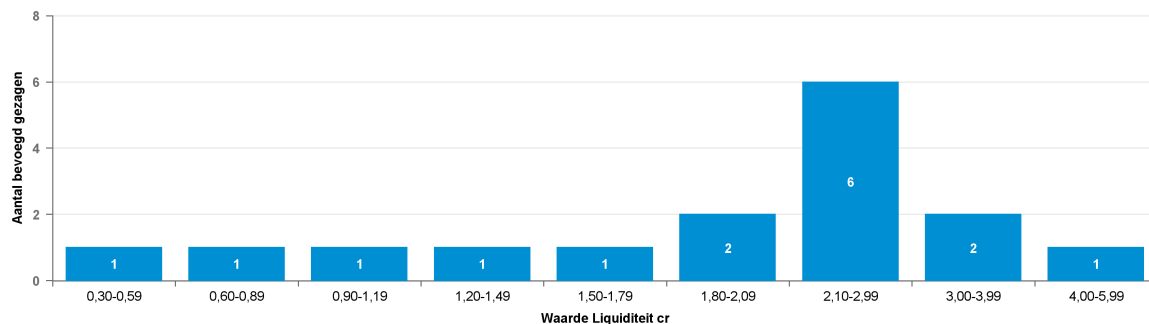
Solvabiliteit II

Nr	Naam	BG nr	2022	2023
1	Sticht. Graf. Lyceum Rotterdam	67237	0,95	0,95
2	Stg. Hout- en Meubiler.coll.	40737	0,88	0,87
3	Stichting SintLucas	41882	0,89	0,86
4	Sticht. Graf. Lyceum Utrecht	31121	0,85	0,84
5	Stg. Groen Onderw. O Nederland	40979	0,8	0,85
6	Stichting Vakinstelling SVO	68095	0,84	0,78
7	Stichting Media Amsterdam	67107	0,71	0,73
8	Stichting Cibap	68056	0,61	0,67
9	Terra	31108	0,65	0,63
10	Stichting Yuverta	41100	0,62	0,59
11	Stg. Lentiz Onderwijsgroep	31137	0,56	0,53
12	Stg. Ldse Instrum.mak. School	41894	0,51	0,56
13	STC-Group	31127	0,5	0,54
14	Stichting Aeres Groep	40687	0,51	0,5
15	Stichting SOMA College	34386	0,42	0,43
16	Stichting Nimeto	67991	0,45	0,39

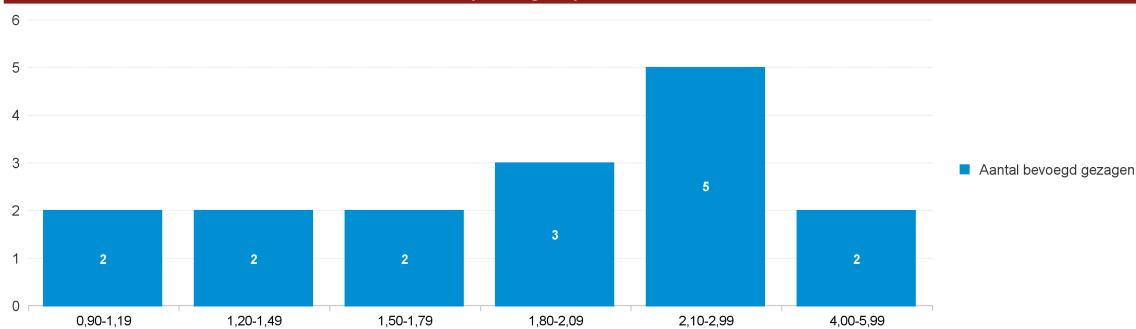


Beroepscolleges (BER)

Spreiding: Liquiditeit cr 2023



Spreiding: Liquiditeit cr 2022



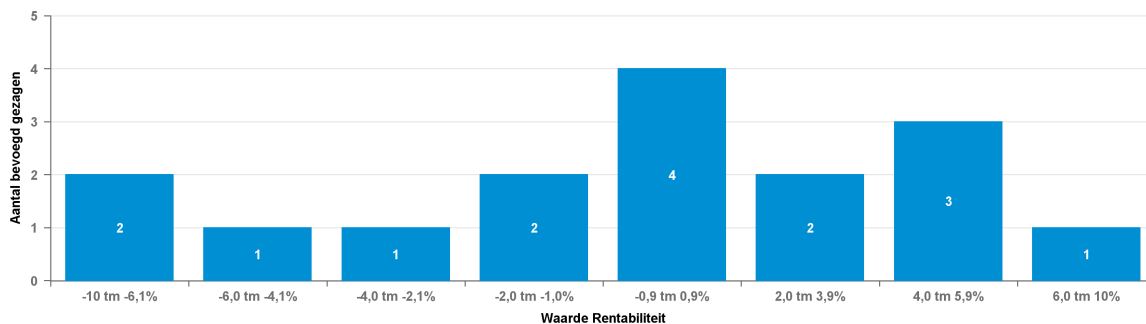
Liquiditeit cr

Nr	Naam	BG nr	2022	2023
1	Sticht. Graf. Lyceum Utrecht	31121	4,39	3,72
2	Stichting Vakinstelling SVO	68095	4,91	2,87
3	Sticht. Graf. Lyceum Rotterdam	67237	2,56	4,94
4	Stg. Hout- en Meubiler.coll.	40737	2,8	3,26
5	Stg. Ldse Instrum.mak. School	41894	2,14	2,84
6	Stg. Lentiz Onderwijsgroep	31137	2,58	2,16
7	Stichting SintLucas	41882	2,5	1,84
8	Stg. Groen Onderw. O Nederland	40979	1,95	2,37
9	Stichting Media Amsterdam	67107	1,85	2,22
10	Stichting Cibap	68056	1,63	2,18
11	Stichting SOMA College	34386	1,72	1,8
12	Stichting Yuverta	41100	1,87	1,64
13	Stichting Aeres Groep	40687	1,28	1,34
14	Terra	31108	1,35	0,87
15	STC-Group	31127	1,02	1,1
16	Stichting Nimeto	67991	1,13	0,3

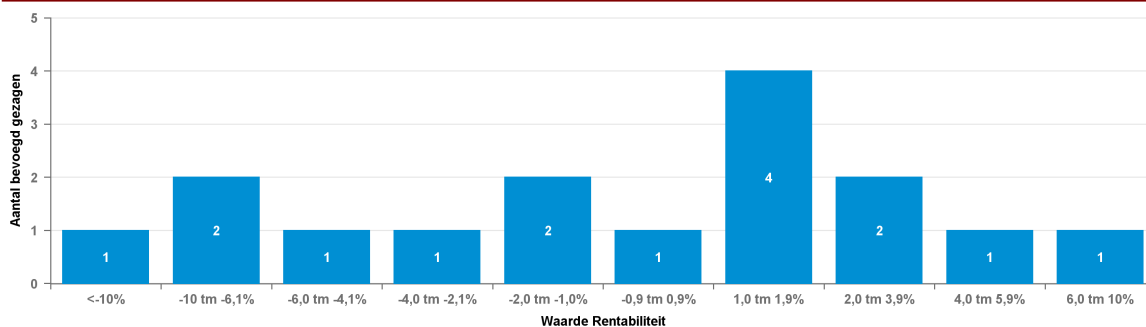


Beroepscolleges (BER)

Spreiding: Rentabiliteit 2023



Spreiding: Rentabiliteit 2022



Rentabiliteit				
Nr	Naam	BG nr	2022	2023
1	STC-Group	31127	-1,1%	0,0%
2	Stg. Groen Onderw. O Nederland	40979	4,0%	5,0%
3	Stg. Hout- en Meubiler.coll.	40737	1,5%	0,3%
4	Stg. Ldse Instrum.mak. School	41894	-0,5%	7,2%
5	Stg. Lentiz Onderwijsgroep	31137	6,9%	4,9%
6	Sticht. Graf. Lyceum Rotterdam	67237	1,1%	3,8%
7	Sticht. Graf. Lyceum Utrecht	31121	-2,2%	0,2%
8	Stichting Aeres Groep	40687	3,7%	0,7%
9	Stichting Cibap	68056	1,0%	5,3%
10	Stichting Media Amsterdam	67107	-7,6%	3,3%
11	Stichting Nimeto	67991	3,0%	-8,4%
12	Stichting SintLucas	41882	-7,6%	-6,2%
13	Stichting SOMA College	34386	-4,1%	-1,1%
14	Stichting Vakinstelling SVO	68095	-12,9%	-4,3%
15	Stichting Yuverta	41100	1,0%	-1,5%
16	Terra	31108	-1,4%	-3,5%